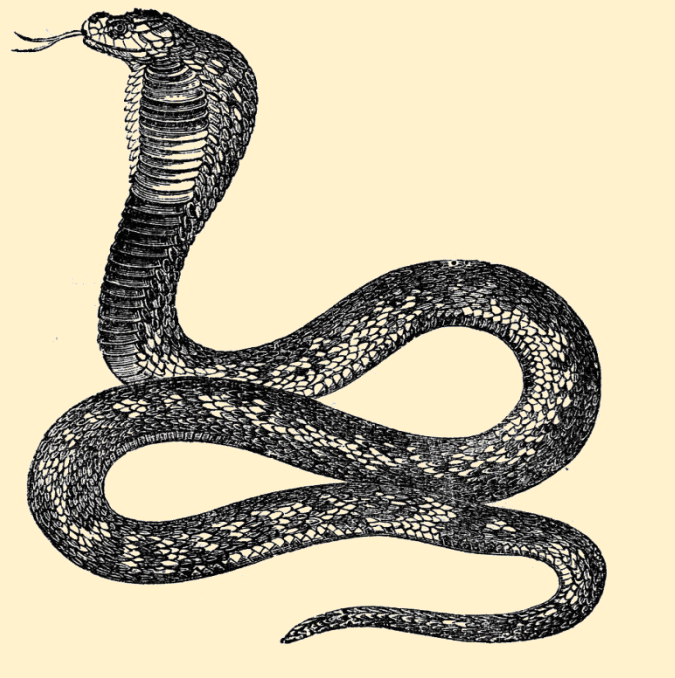




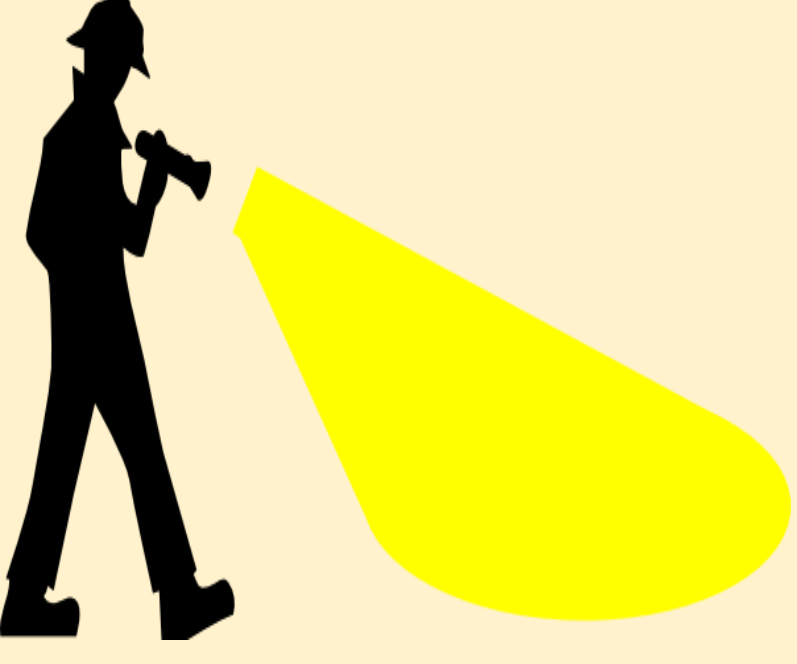
ಹಾವು ಕಡಿತವನ್ನು ತಡೆಗಟ್ಟುವ ಮುಂಜಾಗರೂಕತಾ ಕ್ರಮಗಳು



ಹಾವನ್ನು ಅದರ ಪಾಡಿಗೆ ಬಿಡಿ. ತಾನಾಗಿಯೇ ಹರಿದು ಹೋಗುತ್ತದೆ.



ಗಿಡ, ಕಂಟಿ, ಹುಲ್ಲು, ಪೊದೆಗಳಲ್ಲಿ ನೇರವಾಗಿ ಕೈ ಹಾಕಬೇಡಿ. ಕಡ್ಡಿ / ಕೋಲನ್ನು ಉಪಯೋಗಿಸಿ



ಪ್ರತಿ ನಿತ್ಯದ ಜಾಗಗಳಲ್ಲಿ ಕೂಡ ರಾತ್ರಿ ವೇಳೆ ಕೈ ದೀಪ / ಟಾರ್ಚ್ ಉಪಯೋಗಿಸಿ.



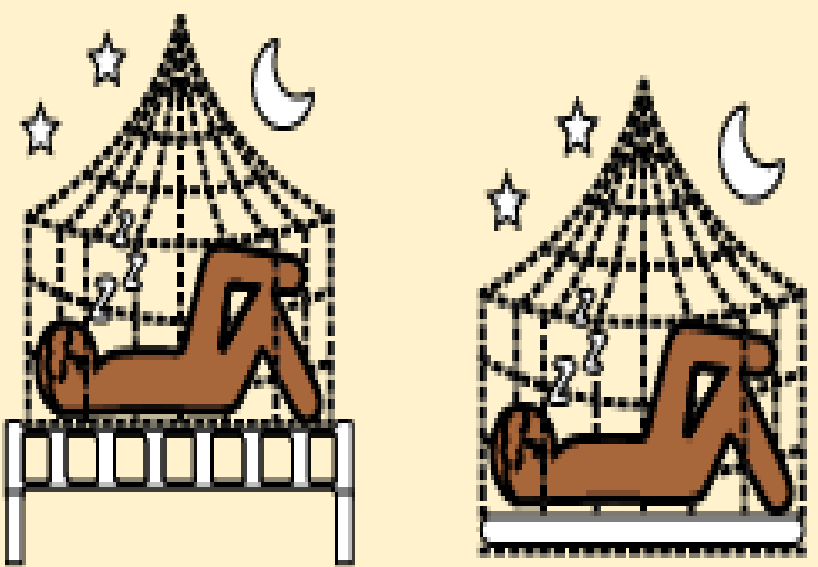
ಪರಿಸರವನ್ನು ಇಲಿಗಳು ಬಾರದಂತೆ ಶುದ್ಧವಾಗಿಡಿ . ಇಲಿಗಳೆಂದರೆ ಹಾವುಗಳಿಗೆ ಇಷ್ಟವಾದ ಆಹಾರ



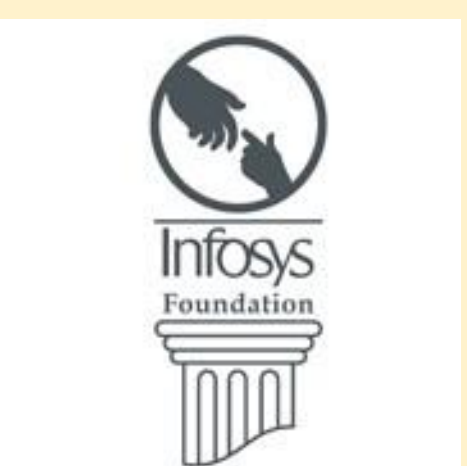
ನಡೆದಾಡುವ ದಾರಿಗಳನ್ನು ಎಲೆ, ಕಸ ಕಡ್ಡಿಗಳಿಂದ ಮುಕ್ತವಾಗಿಡಿ .



ಸಾಧ್ಯವಾದೆಡೆಯಲ್ಲೆಲ್ಲಾ ಪಾದರಕ್ಷೆ ಉಪಯೋಗಿಸಿ.



ಮಲಗುವಾಗ ನೆಲ ಮಟ್ಟಕ್ಕಿಂತ ತುಸು ಮೇಲೆ (ಮಂಚದ ಮೇಲೆ) ಮಲಗಿ. ಪರದೆ ಉಪಯೋಗಿಸಿ



ಮಾಹಿತಿ ಸೌಜನ್ಯ : ಇನ್ಫೋಸಿಸ್ ಫೌಂಡೇಷನ್ ಮತ್ತು ಆಗುಂಬೆ
ಮಳೆಕಾಡು ಸಂಶೋಧನಾ ಸಂಸ್ಥೆ
ಹೆಚ್ಚಿನ ಮಾಹಿತಿಗೆ ಸಂಪರ್ಕಿಸಿ :
snakebite@madrascrocodilebank.org

